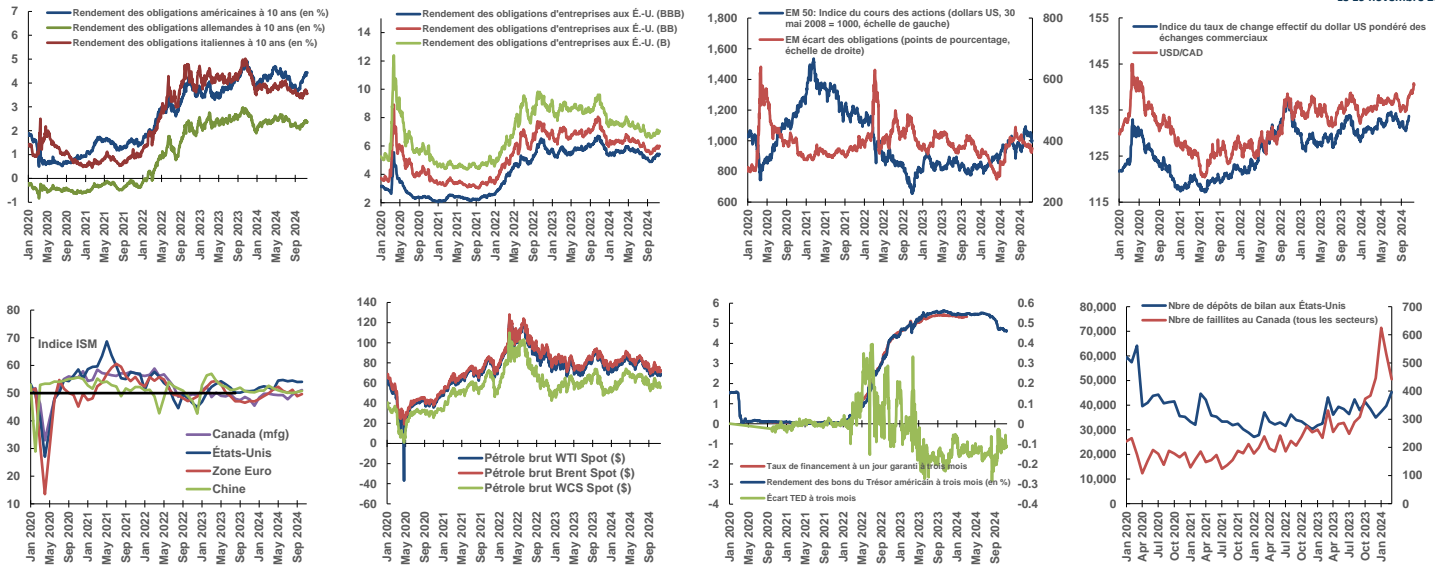


MARCHÉS DES CAPITAUX MONDIAUX

CENTRE D'INFORMATION ÉCONOMIQUE ET POLITIQUE

Le 19 novembre 2024



Indicateurs	Dern. date	Dern. valeur	JJ	MM	AA	creux an.	pic an.	9-2024	10-2024	11-2024	2022	2023	2024	10 an. (mov.)	10 an. (creux)	10 an. (pic)
Taux d'intérêt									Moyenne			Moyenne				
Rendement des obligations américaines à 10 ans (en %)	18-Nov	4.43	-0.02	0.24	-0.01	3.62	4.70	3.73	4.09	4.38	2.96	3.96	4.19	2.45	0.50	4.98
Taux de financement à un jour garanti à trois mois	18-Nov	4.52	0.03	-0.11	-0.85	4.49	5.39	4.82	4.62	4.52	2.19	5.17	5.14	2.87	0.02	5.43
Rendement des bons du Trésor américain à trois mois (en %)	18-Nov	4.63	0.03	-0.10	-0.91	4.60	5.54	4.94	4.72	4.63	2.10	5.28	5.28	1.78	0.00	5.63
Rend. des obligations d'entreprises aux É.-U. (BBB)	18-Nov	5.41	-0.03	0.16	-0.68	4.88	6.13	4.96	5.19	5.39	4.79	5.83	5.47	4.03	2.05	6.72
Rend. des obligations d'entreprises aux É.-U. (BB)	18-Nov	6.00	-0.02	0.21	-1.09	5.43	7.14	5.57	5.77	5.94	6.00	6.95	6.13	5.12	3.01	8.92
Rend. des obligations d'entreprises aux É.-U. (B)	18-Nov	7.05	-0.02	0.23	-1.65	6.57	8.77	6.74	6.83	7.02	7.78	8.62	7.30	6.78	4.36	12.39
Rend. des obligations publiques canadiennes à 10 ans (en %)	15-Nov	3.27	-0.01	0.12	-0.42	2.86	3.85	2.95	3.19	3.26	2.78	3.36	3.36	1.99	0.43	4.26
Répart. des risques - banques euro. (3 m. Euribor - BT allemands)	15-Nov	0.09	-0.10	-0.14	-0.53	0.09	0.67	0.34	0.26	0.17	0.64	0.72	0.38	0.49	0.09	1.41
Rend. des oblig. publiques italiennes à 10 ans (en %)	15-Nov	3.56	0.01	0.04	-0.78	3.35	4.40	3.54	3.51	3.64	3.15	4.27	3.75	2.27	0.45	5.02
Écarts obligataires sur les marchés émergents (EMBI+, pb)	18-Nov	375	5	-9	-11	274	445	404	384	371	433	390	363	386	274	641
Taux de change																
USD/CAD (progression = appréciation [+] du CAD)	18-Nov	1.40	0%	-1%	-2%	1.32	1.41	1.35	1.38	1.39	1.30	1.35	1.36	1.31	1.12	1.46
USD/EUR (progression = + EUR)	18-Nov	1.06	0%	3%	4%	1.05	1.12	1.11	1.09	1.07	1.05	1.08	1.09	1.12	0.96	1.25
YEN/USD (progression = dépréciation du YEN)	18-Nov	154.57	1%	-3%	-4%	140.6	161.8	143	150	154	132	141	151	120	100	162
USD/GBP (progression = + GBP)	18-Nov	1.26	0%	3%	-1%	1.23	1.34	1.32	1.30	1.28	1.24	1.24	1.28	1.32	1.07	1.59
USD/AUD (progression = + AUD)	18-Nov	0.65	0%	4%	1%	0.64	0.69	0.68	0.67	0.66	0.69	0.66	0.66	0.72	0.56	0.88
Taux nom. effectif (JPM et al.) de l'USD (progression = + USD)	17-Oct	133.69	0%	-2%	0%	128	135	131	132	--	129	129	132	122	105	137
Indices boursiers																
EM 50: indice du cours des actions (USD, 30 mai 2008) - (axe de g.)	18-Nov	1,001	1%	-5%	19%	786	1,094	972	1,055	1,026	889	842	938	909	532	1,536
Indice composé S&P/TSX	18-Nov	24,977	0%	1%	23%	20,033	25,050	23,513	24,397	24,730	20,169	20,106	22,448	17,359	11,228	25,050
S&P 500	18-Nov	5,894	0%	1%	30%	4,514	6,001	5,620	5,792	5,901	4,098	4,284	5,347	3,308	1,829	6,001
Euro Stoxx 50	18-Nov	4,790	0%	-3%	10%	4,332	5,101	4,877	4,948	4,818	3,758	4,274	4,871	3,675	2,386	5,101
Nikkei 225	18-Nov	38,221	-1%	-2%	14%	31,458	42,224	37,289	38,884	38,849	27,263	30,658	38,234	24,545	14,952	42,224
Produits de base																
Indice CRB au comptant	18-Nov	534	0%	0%	0%	505	553	535	534	535	593	546	534	467	348	644
Or	18-Nov	2590	1%	-5%	31%	1,976	2,784	2,568	2,690	2,657	1,802	1,943	2,352	1,586	1,051	2,784
Pétrole brut WTI (contrat à terme - 1 mois)	18-Nov	69	3%	-2%	-11%	67	88	70	72	70	95	78	77	62	-37	124
Cuivre	18-Nov	8859	-2%	-8%	7%	8,085	10,857	9,254	9,539	9,198	8,815	8,479	9,178	7,069	4,310	10,857
Indice Baltic Freight	18-Nov	1756	-2%	14%	-3%	1,308	3,346	1,965	1,667	1,549	1,929	1,392	1,814	1,425	290	5,650
Indicateurs mensuels																
Nbre de faillites au Canada (tous les secteurs)	Sep	323.0	--	2%	--	308.0	625.0	432	--	--	218.4	308.5	419.6	242.2	108.0	625.0
Nbre de dépôts de bilan aux États-Unis	Sep	43130.0	--	-5.9%	--	34,994	46,348	--	--	--	32,305	37,743	43,232	#N/A	#N/A	#N/A
Ventes d'autos aux É.-U. (en millions d'unités, TAD)	Oct	16.2	--	0.8%	--	15.0	16.3	16.3	16.2	--	13.9	15.6	15.8	#N/A	#N/A	#N/A
Indice ISM des directeurs des achats (PMI) aux É.-U. (dés.)	Oct	46.5	--	0.0	--	47	50	46.5	49.2	--	53.5	47.1	48.1	#N/A	#N/A	#N/A
Enquête auprès des grandes entreprises. Japon. (INTSMFG)	Sep	13.0	--	--	--	9	13	--	--	--	10	7	12	4	-58	26
Indice PMI en Chine (dés.)	Oct	50.1	--	0.0	--	49	51	50.1	50.4	--	49.1	49.9	49.7	#N/A	#N/A	#N/A
Export. can. de marchandises vers les É.-U. (G CAD)	Sep	48.7	--	1.6%	--	47.7	51.6	48,551.3	--	--	49,574.1	49,396.7	48,947.3	#N/A	#N/A	#N/A

Sources : Haver Analytics, EIU, Services économiques d'EDC. *Certaines valeurs peuvent être estimatives.
* pb : écart entre les dernières données publiées et les données d'il y a une semaine/un mois/une année

Contactez services économiques d'EDC pour plus d'information

economics@edc.ca

EDC.ca - Economie

EDC ne garantit d'aucune façon l'exactitude, l'actualité ou l'exhaustivité des renseignements contenus dans la présente. EDC n'est aucunement responsable des pertes ou dommages occasionnés par une inexactitude, une erreur ou une omission liée au présent document ou en découlant.

MARCHÉS DES CAPITAUX MONDIAUX

CENTRE D'INFORMATION ÉCONOMIQUE ET POLITIQUE

Le 19 novembre 2024

	Devise (vs USD)			Indices boursiers et écart (en %) en fonction des valeurs de l'USD			Écarts entre les obligations publiques et les obligations publiques américaines (pb)			IPC	U*	IP**	Export.	Compte courant/PIB	Couv. des import. (mois)	Dette ext./PIB	Dette pub./PIB			
	1 jour	1 mois	1 an	18-Nov	1 jour	1 mois	1 an	18-Nov	1 jour diff*									1 mois diff*	1 an	
	2023*																			
Amérique latine																				
Région																				
Argentine	998.3	0.0%	-1.5%	-64.6%	2,066,915	-1.0%	14.7%	243.2%	779	12	-315	-1467	193%	0.2	-7%	7%	-3.3	3.0	39.2	157.0
Bésil	5.75	0.8%	-0.9%	-15.6%	22,226	0.8%	-5.7%	-15.6%	212	2	14	6	5%	--	5%	13%	-1.0	12.6	27.9	74.4
Chili	973	0.8%	-2.1%	-9.7%	33.8	0.8%	-5.7%	-7.3%	120	3	9	-26	5%	0.0	-2%	0%	-3.5	5.7	71.8	39.4
Colombie	4,395	1.5%	-2.3%	-8.3%	0.3	1.9%	-3.3%	15.1%	328	0	23	7	5%	0.0	-3%	5%	-2.5	9.3	53.2	62.7
République dominicaine	60.3	-0.1%	-0.2%	-5.8%	22.6	0.3%	0.1%	11.0%	217	1	8	-74	3%	-0.1	--	--	-3.6	5.4	40.8	59.8
Équateur	25,000	0.0%	0.0%	0.0%	--	--	--	--	1,358	-3	127	-583	1%	0.0	--	20%	1.7	1.5	51.0	51.5
Salvador	8.8	0.0%	-0.1%	-0.1%	--	--	--	--	419	0	-68	-249	0%	--	--	--	-1.4	2.2	59.9	76.7
Jamaïque	158.6	0.0%	0.1%	-1.8%	--	--	--	--	168	4	31	0	5%	--	--	--	3.2	5.9	104.2	75.9
Mexique	20.3	0.8%	-2.2%	-14.9%	2,451	-0.2%	-9.0%	-19.8%	312	7	8	-57	5%	0.0	0%	18%	-0.3	3.8	33.3	47.5
Panama	1.00	0.0%	0.0%	0.0%	--	--	--	--	275	7	28	-3	0%	--	--	--	-4.5	4.0	163.5	58.1
Pérou	3.8	0.1%	-1.1%	-1.2%	8,073	0.3%	-2.1%	31.8%	162	5	10	-14	2%	0.0	2%	20%	0.8	--	34.2	36.0
Trinité-et-Tobago	6.8	0.1%	0.0%	0.1%	--	--	--	--	213	5	9	30	0%	--	--	--	10.6	8.6	51.9	59.1
Uruguay	42.7	0.5%	-2.6%	-7.3%	--	--	--	--	94	5	8	7	5%	0.0	--	52%	-3.5	10.3	61.6	63.6
Venezuela	248520.0	0.0%	0.0%	-100.0%	0	2.3%	--	--	20,577	274	-709	2503	--	--	--	--	2.0	6.0	170.4	317.0
Asie																				
Région																				
Chine	7.2	-0.1%	-1.6%	-0.9%	459	-0.2%	-0.7%	8.5%	86	1	-5	-60	0%	-0.1	5%	7%	1.4	13.2	14.0	23.9
Hong Kong	7.8	0.0%	-0.1%	0.1%	2,515	0.3%	-5.0%	11.4%	--	--	--	--	2%	0.1	0%	-10%	9.2	7.6	228.3	56.7
Inde	84.4	0.1%	-0.4%	-1.2%	916	0.0%	-5.3%	14.4%	74	--	--	--	6%	-0.1	3%	2%	-0.9	8.7	17.2	58.7
Indonésie	15845	0.0%	-2.2%	-2.6%	0	-0.1%	-9.4%	-3.3%	88	4	13	-30	2%	-0.1	-1%	33%	-0.2	6.4	27.5	42.0
Malaisie	4.5	0.0%	-3.7%	4.4%	359	0.2%	-6.5%	15.0%	67	3	-5	-19	2%	--	2%	31%	1.6	5.4	67.7	64.3
Pakistan	277.7	0.0%	0.0%	4.0%	342	0.1%	10.7%	71.8%	656	15	-5	-921	7%	0.0	--	12%	-0.2	2.9	38.7	53.1
Philippines	58.7	0.1%	-1.8%	-5.7%	115	0.5%	-11.6%	3.7%	76	5	16	-16	2%	0.0	-6%	-4%	-2.7	8.3	26.7	60.1
Corée du Sud	1392	0.2%	-0.9%	-7.4%	2	1.0%	-8.5%	-6.8%	--	--	--	--	1%	0.1	0%	7%	1.9	6.6	32.9	51.3
Taiwan	32.5	0.1%	-1.0%	-2.9%	694	-0.2%	-4.9%	25.1%	--	--	--	--	2%	0.0	11%	3%	13.9	19.6	27.3	25.7
Thaïlande	34.6	0.7%	-3.1%	1.8%	42	1.0%	-5.3%	4.3%	--	--	--	--	1%	0.2	-3%	4%	1.4	8.2	38.2	61.8
Europe émergente																				
Région																				
Bulgarie	1.85	-0.3%	-2.8%	-3.4%	459	-0.4%	-3.6%	10.1%	--	--	--	--	2%	-0.1	0%	19%	0.9	10.1	50.1	22.9
Croatie	7.1	0.3%	1.3%	-6.0%	336	0.3%	6.2%	9.7%	10	26	33	-64	2%	-0.2	1%	16%	1.1	0.8	75.1	63.0
Hongrie	384	1.0%	-3.2%	-9.5%	207	1.6%	1.5%	22.8%	147	3	12	-42	3%	0.1	-6%	0%	0.8	3.4	131.6	73.6
Kazakhstan	499	-0.5%	-3.3%	-7.3%	--	--	--	--	86	3	5	-26	8%	0.0	5%	35%	-3.5	6.0	62.4	24.1
Pologne	4.1	0.7%	-1.8%	-2.3%	19,458	0.6%	-7.3%	6.2%	114	3	14	5	1%	0.0	0%	1%	1.8	5.5	52.9	49.7
Roumanie	4.7	-0.3%	-2.9%	-3.6%	3,693	-0.7%	-4.0%	14.5%	207	5	31	-8	5%	0.1	-4%	7%	-7.0	5.7	53.7	49.0
Russie	90.9	0.0%	1.0%	-24.1%	13	-0.1%	2.9%	-22.5%	3,415	224	-819	3235	9%	-0.2	3%	64%	2.5	18.9	17.2	13.5
Turquie	34.5	-0.2%	-0.8%	-16.7%	272	-0.2%	7.2%	-11.1%	246	2	-16	-97	48%	-0.1	-3%	5%	-4.1	4.4	43.9	29.6
Ukraine	41	-0.1%	-0.1%	-12.5%	12	-0.1%	1.0%	-12.7%	932	34	-178	-2690	10%	-0.1	0%	-48%	-5.4	5.5	78.0	84.4
Moyen-Orient et Afrique																				
Région																				
Algérie	133.4	0.0%	0.2%	0.4%	--	--	--	--	--	--	--	--	5%	--	--	--	2.3	16.2	3.1	48.9
Égypte	49.5	-0.2%	-1.6%	-37.4%	624	-1.4%	2.7%	-22.6%	581	9	3	-470	27%	-0.1	--	3%	-3.9	4.8	52.3	92.4
Ghana	15.9	0.3%	0.4%	-27.4%	0	-0.8%	1.4%	-1.8%	669	9	-25	-2139	22%	--	--	--	-2.8	3.5	36.6	64.3
Israël	3.74	0.3%	1.2%	-0.5%	610	0.0%	5.4%	27.6%	--	--	--	--	3%	-0.2	-7%	14%	3.5	14.1	26.3	59.6
Côte d'Ivoire	622	-0.1%	-2.8%	-3.5%	--	--	--	--	360	8	0	-21	--	--	--	--	-5.6	4.9	46.3	58.1
Kenya	129.43	-0.1%	-0.2%	17.7%	15	-0.2%	3.3%	41.6%	555	13	12	-131	3%	--	--	33%	-6.8	5.4	37.0	59.6
Liban	89550	0.0%	0.0%	-83.2%	0	0.0%	-0.7%	-77.9%	27,928	118	2882	-9722	33%	--	--	-29%	-22.0	17.6	402.8	197.9
Maroc	10	0.1%	-1.1%	1.3%	1,174	-0.5%	1.7%	20.7%	160	6	14	-47	1%	0.1	--	--	-0.6	5.9	48.4	84.2
Nigeria	1683	-1.4%	-2.5%	-51.4%	58	-1.4%	-6.2%	-38.4%	557	20	10	-80	34%	--	--	--	1.7	7.3	27.4	41.7
Oman	0.4	0.0%	0.0%	0.0%	11,992	-0.2%	-4.0%	-0.1%	137	2	1	-51	1%	--	--	--	2.4	4.4	48.8	36.4
Qatar	3.6	0.0%	0.0%	0.0%	2,871	0.4%	-1.5%	2.0%	62	5	7	-31	5%	--	--	--	17.1	15.0	83.5	45.0
Arabie Saoudite	3.75	0.0%	0.1%	-0.1%	3,151	0.2%	-0.4%	6.1%	103	2	2	-11	2%	-0.2	0%	--	6.3	28.9	31.6	29.7
Sénégal	622	-0.1%	-2.8%	-3.5%	146	0.4%	4.8%	-21.5%	--	0	0	-25	0%	0.2	5%	--	-9.3	3.8	54.5	57.2
Afrique du Sud	17.9	1.8%	-1.8%	2.1%	4,248	2.0%	-5.6%	16.3%	280	2	19	-56	4%	--	0%	7%	-1.6	6.1	43.4	72.1
Émirats Arabes Unis	4	0.0%	0.0%	0.0%	1,283	-0.2%	5.3%	17.8%	94	2	4	-24	2%	--	--	--	12.6	6.7	60.7	52.3

Sources : Haver Analytics, EIU, Services économiques d'EDC. *Certains valeurs peuvent être estimatives.
* pb : écart entre les dernières données publiées et les données d'il y a une semaine/un mois/une année

Contactez services économiques d'EDC pour plus d'information

economics@edc.ca

EDC.ca - Économie

EDC ne garantit d'aucune façon l'exactitude, l'actualité ou l'exhaustivité des renseignements contenus dans le présent. EDC n'est aucunement responsable des pertes ou dommages occasionnés par une inexactitude, une erreur ou une omission liée au présent document ou en découlant.